



**ANADOLU BİRLİK**  
ÇELİK KOOPERATİFİ

*(Union Anatolienne)*

# Anadolu Birlik

## Coopérative de l'Acier

*"Pour les Structures de l'Avenir"*



[www.anadolubirlikcelikkooperatifi.com](http://www.anadolubirlikcelikkooperatifi.com)



# QUI

# SOMMIES-NOUS ?

La Coopérative Anadolu Birlik Çelik est une structure solide créée par l'union de plusieurs entreprises bien établies, spécialisées dans le secteur de l'acier et provenant de différentes régions de la Turquie. Nos partenaires, forts de leurs années d'expérience et de savoir-faire dans le secteur, visent à offrir des solutions innovantes, durables et de haute qualité dans l'industrie de l'acier.

Cette grande union ne se contente pas de créer une infrastructure de production solide ; elle offre également un exemple de solidarité qui guidera le développement du secteur. En tant qu'Anadolu Birlik, nous nous efforçons de produire des solutions fiables et durables et nous nous engageons à fournir le meilleur service à notre secteur

Pour maintenir notre position de leader dans le secteur, nous disposons d'une structure constamment ouverte à l'évolution. Grâce à des technologies innovantes et des modèles de production durables, nous visons à apporter de la valeur tant à notre secteur qu'à notre pays.



**ANADOLU BİRLİK**  
ÇELİK KOOPERATİFİ

# LES OBJECTIFS DE NOTRE COOPÉRATIVE

## NOS OBJECTIFS À COURT TERME

- Établir une structure organisationnelle solide pour assurer la durabilité à long terme de la coopérative.
- Développer des solutions financières innovantes pour protéger les droits financiers de nos membres.
- Assurer une garantie d'emploi continue pour éviter que les machines de nos membres producteurs ne restent inactives.
- Augmenter la notoriété de la coopérative pour devenir une marque forte et fiable dans le secteur.

## NOS OBJECTIFS À MOYEN TERME

- Augmenter le nombre de machines et de membres pour rendre notre capacité de production plus vaste et plus solide.
- Faire de la région Karaman-Konya, à faible risque sismique, un centre principal dans le secteur.
- Collaborer avec des universités et des institutions concernées pour développer des projets visant à accroître l'efficacité.
- Établir Karaman-Konya comme centre pour les structures en acier lourd et mener des initiatives directrices dans le secteur.

## NOS OBJECTIFS À LONG TERME

- Suivre les développements mondiaux dans le domaine de la construction en acier pour recevoir des commandes de l'étranger et offrir à nos membres des opportunités d'emploi plus rentables.
- Faire de Karaman et de Konya un centre important pour la construction en acier léger et lourd, tant au niveau national qu'international.
- Atteindre une grande capacité de production capable de répondre rapidement aux demandes urgentes de structures en acier dans le monde entier en cas de tremblements de terre, de guerres et de catastrophes naturelles.



# POURQUOI UNE MAISON EN ACIER LÉGER ?

Les maisons en acier léger offrent une option solide et innovante dans le secteur de la construction moderne grâce à leurs structures sûres, écologiques, économiques et durables. Idéales pour ceux qui recherchent un espace de vie à la fois économique et durable, les maisons en acier léger se distinguent par de nombreux avantages :

## OFFRE DE LA SÉCURITÉ

Elle offre un espace de vie sûr et confortable dans les zones sismiques grâce à sa structure flexible et résistante.

## POLYVALENCE D'UTILISATION

Elle peut être utilisée dans des espaces tels que des résidences, des bureaux et des installations sociales, et peut être adaptée aux besoins grâce à sa structure modulaire.

## DURABLE ET LONGUE DURÉE DE VIE

Elle est résistante à la corrosion, aux infestations d'insectes et à l'humidité, restant solide et fiable pendant de nombreuses années.

## FAIBLES COÛTS DE MAIN-D'ŒUVRE

Grâce à la préfabrication en usine, les coûts de main-d'œuvre sont réduits, et les projets sont réalisés plus rapidement.

## INSTALLATION PRATIQUE

Les pièces prêtes à l'emploi sont rapidement assemblées sur le site, réduisant considérablement la durée de construction de manière efficace.

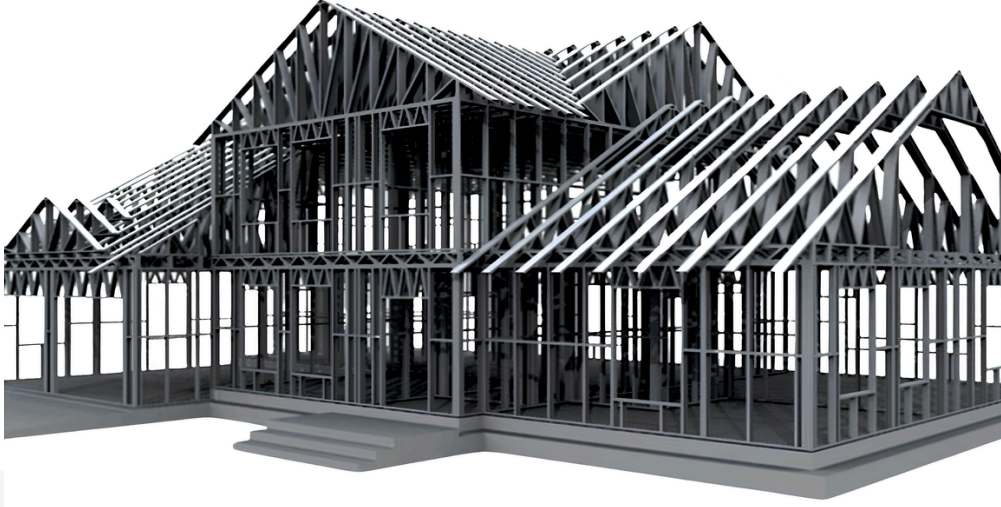
## UTILISATION EFFICACE DE L'ESPACE

Grâce aux profils fins, les espaces intérieurs sont agrandis, offrant ainsi des zones de vie plus fonctionnelles et pratiques.

## RESPECTUEUX DE L'ENVIRONNEMENT

C'est une solution de construction durable avec un faible impact environnemental, grâce à l'acier recyclable et à une haute efficacité énergétique.





**ANADOLU BİRLİK**  
ÇELİK KOOPERATİFİ

# LES ORGANES DE NOTRE COOPÉRATIVE

## LES MEMBRES DE NOTRE CONSEIL D'ADMINISTRATION

PRÉSIDENT DU CONSEIL D'ADMINISTRATION

**YILMAZ SANDAL**

VICE-PRÉSIDENT

**MUSTAFA ÜLKER**

MEMBRE DU CONSEIL D'ADMINISTRATION

**ATIŁA AKGÜL**

## NOS MEMBRES DU COMITÉ DE CONTRÔLE

MEMBRE DU COMITÉ DE CONTRÔLE

**CENGİZ ESKİ**

MEMBRE DU COMITÉ DE CONTRÔLE

**SİBEL YILDIRIM**



ANADOLU BİRLİK  
ÇELİK KOOPERATİFİ

# LES MEMBRES DE LA COOPÉRATIVE



**FILO METAL**  
ÜRÜNLERİ VE İNŞAAT MALZEMELERİ  
SANAYİ VE TİCARET LİMİTED ŞİRKETİ



**REAKSIYON METAL YAPI**  
VE TEKSTİL SANAYİ TİCARET LİMİTED  
ŞİRKETİ



**SERDEM**  
PROFİL METAL İTHALAT VE İHRACAT SANAYİ  
VE TİCARET LİMİTED ŞİRKETİ



**KARBEL ÇELİK OTOMOTİV**  
SAĞLIK TURİZM İNŞAAT SANAYİ VE TİCARET  
LİMİTED ŞİRKETİ



**IRON HOUSE**  
ÇELİK İNŞAAT METAL SANAYİ VE TİCARET  
LİMİTED ŞİRKETİ



**ATAK**  
ALÇI PROFİLLERİ VE MAKİNA SANAYİ  
TİCARET LİMİTED ŞİRKETİ



**ZAIM GALVANİZ**  
METAL VE ELEKTRİK SANAYİ  
TİCARET LİMİTED ŞİRKETİ

**VISION STEEL**  
METAL SANAYİ TİCARET LİMİTED ŞİRKETİ



**KIZILDENİZLER**  
İNŞAAT MALZEMELERİ, AHŞAP DOĞRAMA  
VE ISI SİSTEMLERİ SANAYİ TİCARET  
LİMİTED ŞİRKETİ



**KAĞAN GRUP**



**H.İ.M. İNŞAAT**  
SANAYİ VE TİCARET LİMİTED ŞİRKETİ



**TAÇ ÇELİK PREFABRİK**  
SANAYİ VE TİCARET LİMİTED ŞİRKETİ



**SAVAN GRUP**  
GIDA ANONİM ŞİRKETİ



**EZIO**  
ÇELİK LİMİTED ŞİRKETİ



# NOTRE CAPACITÉ DE PRODUCTION

## DES SOLUTIONS FIABLES AVEC UNE HAUTE CAPACITÉ DE PRODUCTION

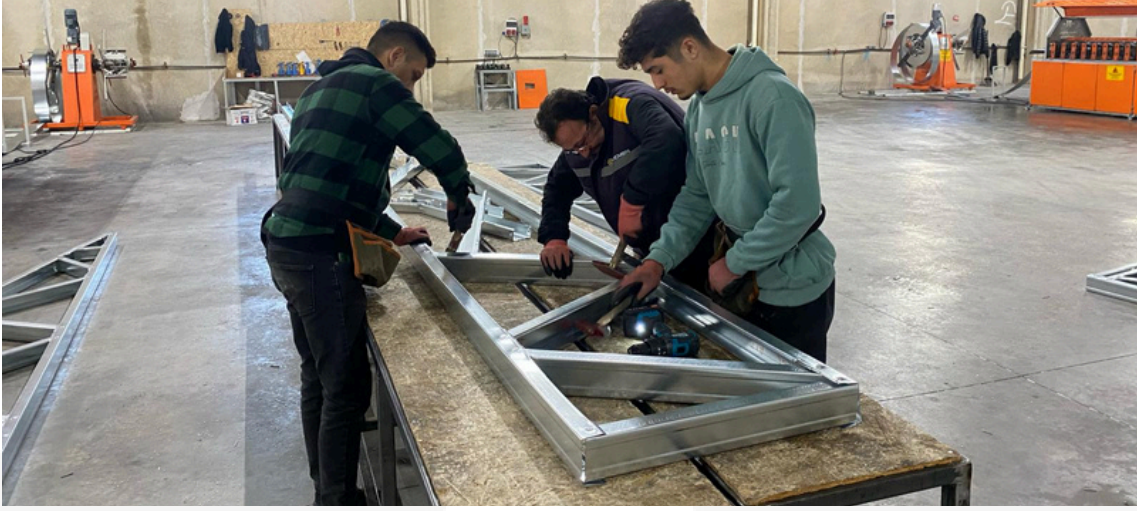
La Coopérative Anadolu Birlik Çelik renforce chaque jour sa position solide dans le secteur avec une capacité de production mensuelle de plus de 2 500 tonnes d'acier léger. Cette haute capacité de production nous permet non seulement de répondre aux besoins en acier, mais aussi de réaliser rapidement et de manière fiable des projets à grande échelle. Grâce à notre capacité à produire 530 unités de logements anti-sismiques de type TIP1 par mois, nous contribuons de manière significative à la sécurité des constructions dans notre pays en assurant une fourniture rapide de structures résistantes aux catastrophes.

Au sein de notre coopérative, nous employons 9 architectes, 13 ingénieurs et 206 techniciens/agents qualifiés. De plus, nos activités de production se déroulent sur une superficie de 27 500 m<sup>2</sup> d'espace couvert et 41 500 m<sup>2</sup> d'espace extérieur. Grâce à notre infrastructure de production solide, nos installations à haute capacité et nos principes de travail efficaces, nous sommes fiers de fournir à nos clients les solutions les mieux adaptées à leurs besoins.

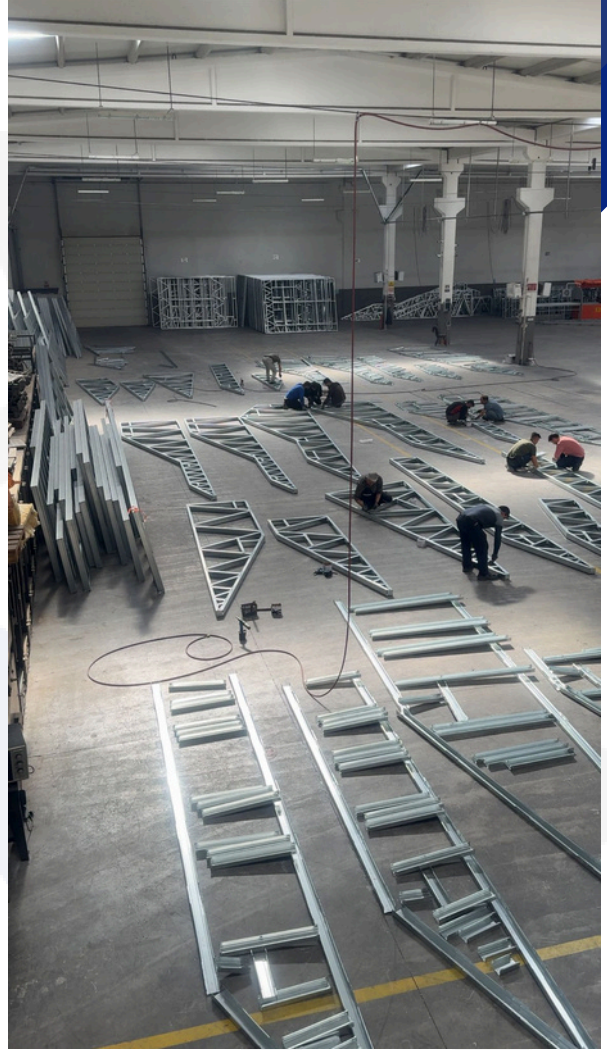
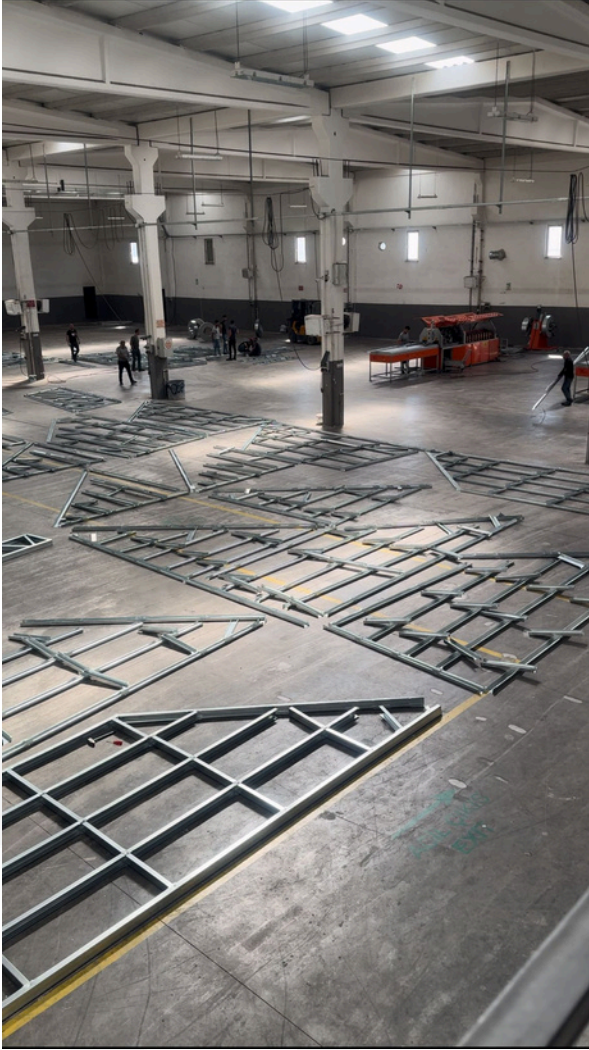


ANADOLU BİRLİK  
ÇELİK KOOPERATİFİ





**ANADOLU BİRLİK**  
ÇELİK KOOPERATİFİ



**ANADOLU BİRLİK**  
ÇELİK KOOPERATİFİ



**ANADOLU BİRLİK**  
ÇELİK KOOPERATİFİ



# ANADOLU BİRLİK

## ELİK KOOPERATİFİ

*"Pour les Structures de l'Avenir"*



3. Cd. No:6, Organize Sanayi Bölgesi 70100  
Merkez/Karaman



info@anadolubirlikcelikkooperatifi.com



[www.anadolubirlikcelikkooperatifi.com](http://www.anadolubirlikcelikkooperatifi.com)

