



**ANADOLU BİRLİK**  
ÇELİK KOOPERATİFİ

*(Anatolische Verbond)*

# Anadolu Birlik

## Staalcoöperatie

*"Voor de Gebouwen van de Toekomst"*



[www.anadolubirlikcelikkooperatifi.com](http://www.anadolubirlikcelikkooperatifi.com)



# WIE

# ZIJN WIJ ?

Anadolu Birlik Staalcoöperatie is een sterke organisatie die is gevormd door de samenwerking van vele gevestigde bedrijven uit verschillende regio's van Turkije, die gespecialiseerd zijn in de staalindustrie. Onze partners, die handelen met jarenlange ervaring en expertise in de sector, streven ernaar innovatieve, duurzame en hoogwaardige oplossingen te bieden binnen de staalindustrie.

Deze grote samenwerking creëert niet alleen een sterke productiebasis, maar vormt ook een voorbeeld van solidariteit dat de ontwikkeling van de sector zal leiden. Als Anadolu Birlik werken we eraan om betrouwbare en duurzame oplossingen te produceren en beschouwen we het als onze missie om de sector de best mogelijke service te bieden.

Om onze leidende positie in de sector te behouden, hanteren we een voortdurend ontwikkelingsgerichte aanpak. Met innovatieve technologieën en duurzame productiemodellen streven we ernaar waarde toe te voegen aan zowel de sector als ons land.



**ANADOLU BİRLİK**  
ÇELİK KOOPERATİFİ

# KOOPERATIEF DOELSTELLINGEN

## KORTE TERMIJNDOELSTELLINGEN

- -Een sterke organisatiestructuur opzetten om de langetermijnduurzaamheid van de coöperatie te waarborgen.
- Innovatieve financiële oplossingen ontwikkelen om de financiële rechten van onze leden te beschermen.
- Een continue werkgarantie bieden om te voorkomen dat de machines van onze producerende leden stil komen te staan.
- De naamsbekendheid van de coöperatie vergroten en een sterke en betrouwbare merknaam worden in de sector.

## MIDDELLANGE TERMIJNDOELSTELLINGEN

- Het aantal machines en leden vergroten om onze productiecapaciteit breder en sterker te maken.
- De regio Karaman-Konya, met een laag aardbevingsrisico, tot het belangrijkste centrum van de sector maken.
- Samenwerken met universiteiten en relevante instellingen om projecten te ontwikkelen die de efficiëntie verhogen.
- Karaman-Konya als centrum voor zware staalconstructies vaststellen en richtinggevende initiatieven in de sector ondernemen.

## LANGE TERMIJNDOELSTELLINGEN

- De wereldwijde ontwikkelingen in de staalconstructiesector volgen, internationale orders binnenhalen en onze leden winstgevendere werkgelegenheidsmogelijkheden bieden.
- Karaman en Konya tot een belangrijk nationaal en internationaal centrum maken voor zowel lichte als zware staalconstructies.
- Een grote productiecapaciteit bereiken die in staat is om snel te reageren op dringende staalconstructiebehoeften bij aardbevingen, oorlogen en natuurrampen wereldwijd.



# WAAROM EEN LICHTSTALEN WONING ?

Lichtstalen woningen bieden een veilige, milieuvriendelijke, economische en duurzame bouwoplossing en vormen een sterke en innovatieve keuze in de moderne bouwsector. Voor degenen die op zoek zijn naar een betaalbare en duurzame leefruimte, zijn lichtstalen woningen de ideale oplossing. Ze onderscheiden zich door tal van voordelen:

## GEEFT VERTROUWEN

Biedt een veilige en comfortabele leefruimte met een flexibele en duurzame structuur in aardbevingsgebieden.

## VEELZJDIG IN GEBRUIK

Kan worden gebruikt voor woningen, kantoren en sociale voorzieningen en kan dankzij de modulaire structuur worden aangepast aan verschillende behoeften.

## DUURZAAM

Bestand tegen corrosie, ongedierte en vocht, blijft jarenlang sterk en betrouwbaar.

## LAGE ARBEIDSKOSTEN

Dankzij prefabricage in de fabriek verlaagt het de arbeidskosten en worden projecten sneller voltooid.

## PRAKTISCHE INSTALLATIE

Voorgefabriceerde onderdelen worden snel op locatie gemonteerd, waardoor de bouwtijd aanzienlijk efficiënt wordt verkort.

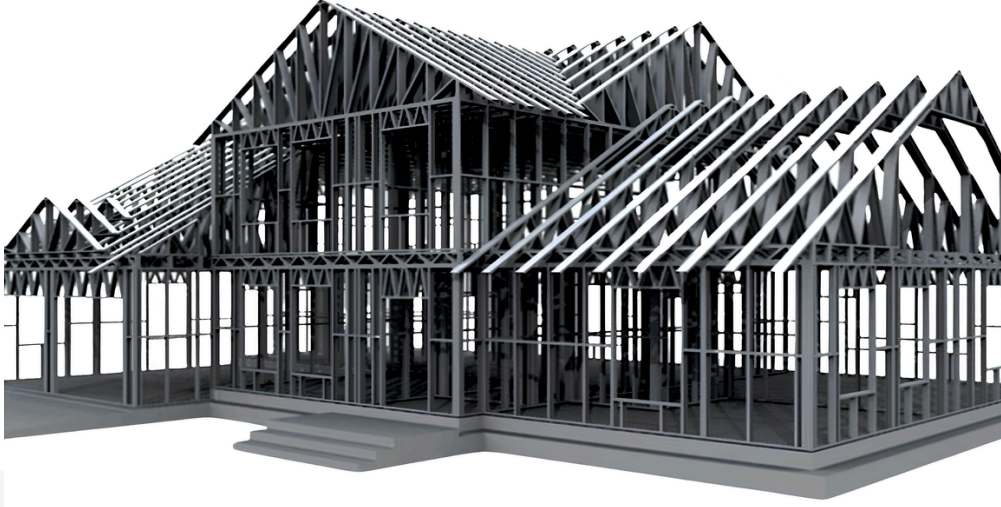
## EFFICIËNT RUIMTEGEBRUIK

Met dunne profielen worden interieurs vergroot, waardoor meer functionele en bruikbare leefruimtes ontstaan.

## MILIEUVRIENDELJK

Met recyclebaar staal en hoge energie-efficiëntie biedt het een milieuvriendelijke en duurzame bouwoplossing met een lage ecologische impact.





**ANADOLU BİRLİK**  
ÇELİK KOOPERATİFİ

# COÖPERATIEVE ORGANEN

**LEDEN VAN  
HET BESTUUR**

**VOORZITTER VAN HET BESTUUR**

**YILMAZ SANDAL**

**VICEVOORZITTER**

**MUSTAFA ÜLKER**

**BESTUURSLID**

**ATILA AKGÜL**

**LEDEN VAN  
DE CONTROLECOMMISSIE**

**LID VAN DE CONTROLECOMMISSIE**

**CENGİZ ESKİ**

**LID VAN DE CONTROLECOMMISSIE**

**SİBEL YILDIRIM**



**ANADOLU BİRLİK**  
ÇELİK KOOPERATİFİ

# COÖPERATİVE LEDEN



## FiLO METAL

ÜRÜNLERİ VE İNŞAAT MALZEMELERİ  
SANAYİ VE TİCARET LİMİTED ŞİRKETİ

**VISION STEEL**  
METAL SANAYİ TİCARET LİMİTED ŞİRKETİ



**REAKSIYON METAL YAPI**  
VE TEKSTİL SANAYİ TİCARET LİMİTED  
ŞİRKETİ

**KIZILDENİZLER**  
İNŞAAT MALZEMELERİ, AHŞAP DOĞRAMA  
VE ISI SİSTEMLERİ SANAYİ TİCARET  
LİMİTED ŞİRKETİ



**SERDEM**  
PROFİL METAL İTHALAT VE İHRACAT SANAYİ  
VE TİCARET LİMİTED ŞİRKETİ

## KAĞAN GRUP



**KARBEL ÇELİK OTOMOTİV**  
SAĞLIK TURİZM İNŞAAT SANAYİ VE TİCARET  
LİMİTED ŞİRKETİ

**H.İ.M. İNŞAAT**  
SANAYİ VE TİCARET LİMİTED ŞİRKETİ



**IRON HOUSE**  
ÇELİK İNŞAAT METAL SANAYİ VE TİCARET  
LİMİTED ŞİRKETİ

**TAÇ ÇELİK PREFABRİK**  
SANAYİ VE TİCARET LİMİTED ŞİRKETİ



**ATAK**  
ALÇI PROFİLLERİ VE MAKİNA SANAYİ  
TİCARET LİMİTED ŞİRKETİ

**SAVAN GRUP**  
GIDA ANONİM ŞİRKETİ



**ZAIM GALVANİZ**  
METAL VE ELEKTRİK SANAYİ  
TİCARET LİMİTED ŞİRKETİ

**EZİO**  
ÇELİK LİMİTED ŞİRKETİ



**ANADOLU BİRLİK**  
ÇELİK KOOPERATİFİ

# ONZE PRODUCTIECAPACITEIT

## BETROUWBARE OPLOSSINGEN MET HOGE PRODUCTIECAPACITEIT

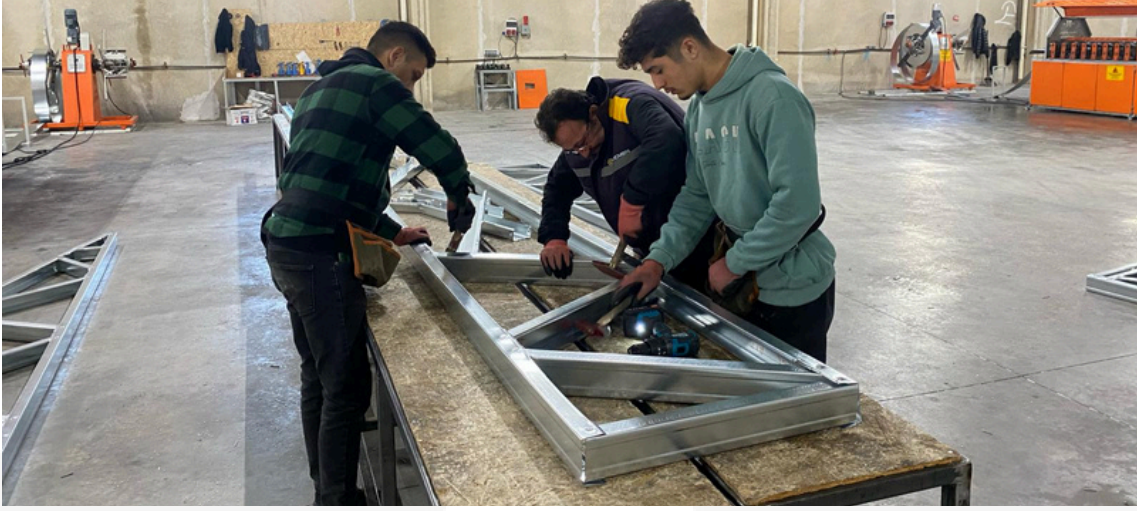
Anadolu Birlik Staalcoöperatie versterkt dagelijks zijn sterke positie in de sector met een maandelijkse productiecapaciteit van 2.500 ton en meer aan licht staal. Deze hoge productiecapaciteit stelt ons niet alleen in staat om aan de staalbehoefte te voldoen, maar ook om grootschalige projecten snel en betrouwbaar te realiseren. Dankzij onze capaciteit om maandelijks 530 TIP1-aardbevingsbestendige woningen te produceren, dragen wij aanzienlijk bij aan de bouwveiligheid van ons land door snel duurzame structuren te leveren die bestand zijn tegen natuurrampen.

Binnen onze coöperatie zijn 9 architecten, 13 ingenieurs en 206 technische/gekwalificeerde medewerkers actief. Daarnaast vinden onze productieactiviteiten plaats op een gesloten terrein van 27.500 m<sup>2</sup> en een open terrein van 41.500 m<sup>2</sup>. Met onze sterke productie-infrastructuur, hoogcapacitaire faciliteiten en efficiënte werkprincipes zijn wij trots erop om onze klanten de meest geschikte oplossingen te bieden die aan hun behoeften voldoen.

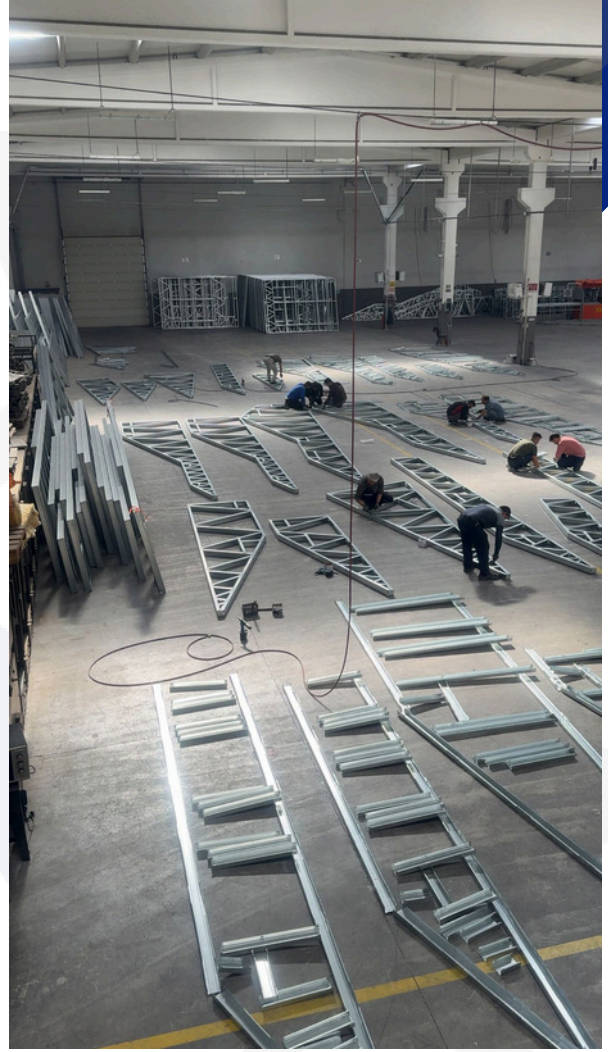
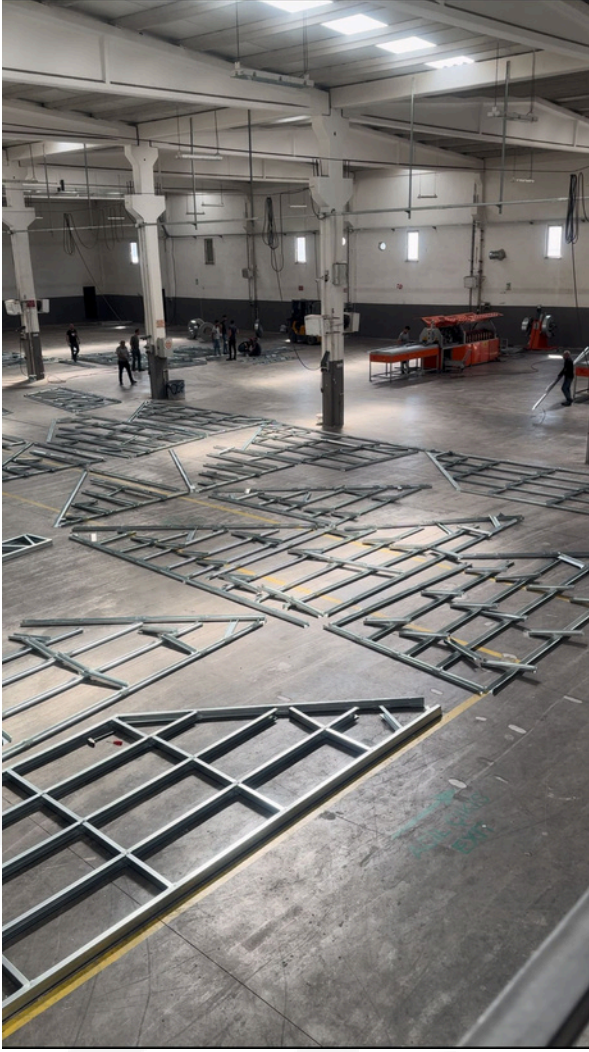


ANADOLU BİRLİK  
ÇELİK KOOPERATİFİ





**ANADOLU BİRLİK**  
ÇELİK KOOPERATİFİ



**ANADOLU BİRLİK**  
ÇELİK KOOPERATİFİ



**ANADOLU BİRLİK**  
ÇELİK KOOPERATİFİ



# ANADOLU BİRLİK

## ÇELİK KOOPERATİFİ

*“VOOR DE GEBOUWEN VAN DE TOEKOMST”*



3. Cd. No:6, Organize Sanayi Bölgesi 70100  
Merkez/Karaman



info@anadolubirlikcelikkooperatifi.com



[www.anadolubirlikcelikkooperatifi.com](http://www.anadolubirlikcelikkooperatifi.com)

